

DOSSIER DE PRESSE



“ L'architecture,  
c'est une tournure d'esprit et non un métier. ”

LE CORBUSIER  
ARCHITECTE

2017





# LES GRANDES ÉTAPES DU GROUPE BARDON



1977

**CRÉATION DU CABINET BARDON**  
par Serge Bardon à Betton (35)

1988

**CRÉATION D'ESPACE ENGINEERING**

2011

Le Cabinet Bardon devient **AXIALE ARCHITECTURE**.

2003

**VINCENT BARDON**, fils de Serge Bardon, rejoint l'entreprise.

2005

Vincent Bardon devient **DIRECTEUR** de l'entreprise et crée **LA HOLDING GROUPE BARDON**, ainsi que **LA FILIALE BARDON INVESTISSEMENT**.

Création de **BARDON PROMOTION**, filiale de promotion immobilière.

2010

Création de la **FONDATION BARDON** sous l'égide de la **FONDATION DE FRANCE**.

2012

Vincent Bardon prend la **PRÉSIDENCE** du Groupe. Création de **LA FILIALE BARDON EXPLOITATION**.

2015

Arrivée d'**OLIVIER GRIMAULT** au poste de **DIRECTEUR GÉNÉRAL**.

2016

**NOUVEAU SIÈGE** installé à Rennes.

2017



LE GROUPE BARDON

# UNE OFFRE IMMOBILIÈRE COMPLÈTE ET STRUCTURÉE



**Le Groupe Bardon imagine et réalise de l'immobilier d'entreprise, tout secteur confondu.**

Le Groupe réunit sur un même site, l'ensemble des compétences requises pour la réalisation de projets « sur-mesure », en faisant en sorte que les bâtiments soient adaptés aux besoins des utilisateurs sur le long terme.

**Pour cela, il s'appuie sur cinq filiales**

## **AXIALE ARCHITECTURE : L'EXPERTISE ARCHITECTURALE DU GROUPE**

Axiale Architecture pense, esquisse, dessine des projets innovants et sur-mesure pour les clients. Autour d'une équipe pluridisciplinaire (architectes, économistes, urbanistes...), tous les bâtiments proposés sont respectueux de l'environnement et répondent aux normes les plus récentes dans le domaine.

## **ESPACE ENGINEERING : CONTRACTANT GÉNÉRAL POUR ENTREPRISES ET COLLECTIVITÉS**

Cette filiale pilote les projets immobiliers, en proposant des programmes sur-mesure et clés en main, dans un coût et un délai garanti.

## **BARDON PROMOTION : FILIALE DE PROMOTION-CONSTRUCTION DU GROUPE.**

Bardon Promotion se charge de rechercher les terrains les plus en adéquation avec l'activité de chaque client et conçoit avec lui un avant-projet à son image, tout en optimisant les locaux de la manière la plus fonctionnelle possible.

## **BARDON INVESTISSEMENT : FONCIÈRE IMMOBILIÈRE DU GROUPE.**

Bardon Investissement propose la location de surfaces adaptées aux besoins des entreprises dans des secteurs d'activités variés. Actuellement, Bardon Investissement gère un parc d'une trentaine de bâtiments.

## **BARDON EXPLOITATION : DERNIÈRE-NÉE DES FILIALES DU GROUPE**

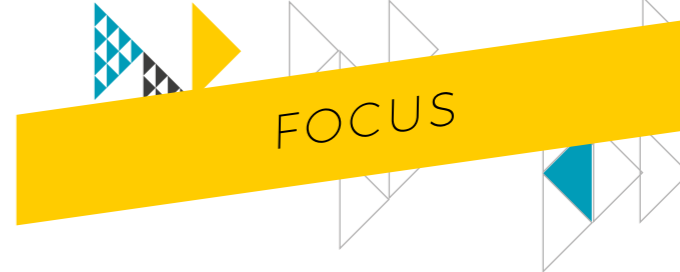
Bardon Exploitation exploite pour le compte propre du Groupe Bardon des établissements qu'elle a construits ou rénovés comme l'hôtel du Grand Bé à Saint-Malo ou encore une grand enseigne d'articles de sport à Séné.





Avec plus de **1 200 000 m<sup>2</sup> de locaux tertiaires**, commerciaux et industriels réalisés depuis 1988, le **Groupe Bardon est de plus en plus présent dans le Grand Ouest et gagne du terrain un peu partout en France.**

**Le Groupe couvre un vaste champ de réalisations :**



## ESPACE ENGINEERING, S'ENGAGE SUR LES COÛTS ET LES DÉLAIS

Cette filiale est **spécialement destinée aux entreprises ayant besoin d'une solution immobilière à la fois sur-mesure, clés en mains et valorisante en matière d'image.** Pour cela, Espace Engineering engage sa compétence et son expérience opérationnelle autour d'une équipe multidisciplinaire apte à répondre à la totalité des exigences (techniques, budgétaires et opérationnelles) sur tous types de bâtiments : industrie, tertiaire, santé, collectivités, ...

En tant que titulaire unique du marché, Espace Engineering est le seul interlocuteur avec le maître d'ouvrage et les entreprises intervenantes sur son chantier, un contrat unique étant conclu avec le client, **garantissant le respect des engagements en matière de produits, délais et prix.**

### Notre accompagnement

- ▶ Concevoir & réaliser de l'immobilier d'entreprise
- ▶ Tracer avec nos clients les lignes de leur projet
- ▶ Concevoir des bâtiments vecteurs d'image et de compétitivité
- ▶ Structurer les budgets en maîtrisant les coûts
- ▶ Composer un suivi et une organisation responsable
- ▶ Réduire l'impact sur l'environnement
- ▶ Tenir nos engagements

### Olivier Grimault, Directeur Général – Directeur d'Espace Engineering

Après 20 ans passés à Montréal, Olivier Grimault, 39 ans, assure depuis fin 2016 la **Direction Générale** ainsi que la **direction d'Espace Engineering**. Diplômé d'un DESS de finances, puis trader sur les marchés financiers au Québec pendant 18 ans, Olivier Grimault, de retour sur les terres bretonnes, s'occupe désormais d'organiser et gérer les projets en cours au sein du Groupe. « **Vincent Bardon et moi-même sommes complémentaires. Lui s'occupe des chiffres, de la promotion, de l'investissement et de prendre les décisions stratégiques pour le Groupe. De mon côté, j'organise, je planifie et je dirige les opérations. Et j'essaie, autant que possible, de rassembler des gens qui n'ont pas l'habitude de se parler.** »



## LES PROJETS EMBLÉMATIQUES

Grâce à sa filiale Axiale Architecture, le Groupe conçoit des bâtiments avec une véritable identité, qui allient esthétique et respect des normes réglementaires et environnementales.



Le Parc Alcyone, livré en mars 2017, regroupe plusieurs sièges d'entreprises importantes dont celui du Groupe Bardon

### Le Parc Alcyone de Rennes abrite de nombreux sièges nationaux

**18 000 m<sup>2</sup> entièrement dédiés au tertiaire.** Le Parc Alcyone est un des projets récents les plus importants du Groupe Bardon. Situé dans le quartier Beauregard de Rennes, il s'étend sur plus de 18 000 m<sup>2</sup> et regroupe plusieurs sièges d'acteurs économiques importants (Groupe Parker, Direct Assurance, CNRS...), ainsi que les nouveaux locaux du Groupe Bardon.

Afin de réaliser ce projet, le Groupe Bardon a préalablement acheté les terrains, (qui abritaient auparavant le site des Imprimeries Ouest Impression Oberthur), puis ont construit des bâtiments indépendants d'une taille adaptée au besoin de chaque client.

Les bâtiments s'élèvent en moyenne sur trois niveaux au-dessus du rez-de chaussée avec parking sous-terrain et répondent tous aux normes BBC/RT 2012. Enfin, l'architecture a été pensée en référence au passé du site en reprenant la couleur noire qui était celle de l'ancienne imprimerie, une touche de couleur différente identifiant chaque bâtiment.

### Identité locale et développement durable pour Leroy Merlin

**À l'image de la côte d'Émeraude.** En janvier 2014, le Groupe Bardon a livré à Pleurtuit (Ille-et-Vilaine), un magasin d'un nouveau type pour l'enseigne Leroy Merlin. Établi dans la zone commerciale Cap Émeraude, située au sud de Dinard, il se distingue par sa qualité architecturale et paysagère : un volume en zinc marque son entrée et un bardage extérieur de métal et de gabion rempli de pierre d'origine locale a été posé, marque identitaire de la zone Cap Émeraude.

Une attention particulière a en outre été donnée au traitement du parking paysagé (larges allées piétonnes, noues végétalisées de récupération des eaux pluviales, serres et potagers...), ainsi qu'à l'impact écologique du projet (chantier durable, gestion des déchets, économies d'énergie et équipements à basse consommation).



Le magasin Leroy Merlin de Pleurtuit se distingue notamment par son architecture reprenant les matériaux locaux



### Les Quais de Séné, une architecture audacieuse



Ce projet commercial d'ampleur, de plus de 8 000m<sup>2</sup>, s'intègre harmonieusement dans son environnement grâce aux choix architecturaux

#### Se démarquer par l'architecture.

Le projet « Les Quais de Séné », espace marchand ouvert, spécialisé dans les équipements à la personne, a été livré en avril 2017. D'une surface de 8 200 m<sup>2</sup>, il propose un nouveau modèle de zone commerciale. Situé dans la zone d'activité Le Poulfanc à Séné (Morbihan), il offre un type de parcours inédit au client, invitant à la flânerie et à la détente.

La qualité de son architecture, le respect de codes d'urbanisme (tous les parkings ont été construits en sous-sol, en anticipation de la loi Alur) et le choix de l'utilisation de matériaux qualitatifs en font un espace commercial à part.

### 15 000 m<sup>2</sup> pour le siège du Groupe Arkéa

**Une extension de taille.** En décembre 2012, le Groupe Bardon a livré une extension au siège du Groupe Arkéa (Crédit Mutuel), situé à Guipavas, dans l'Ecoparc du Moulin Blanc. Le nouveau bâtiment, qui a ainsi gagné 15 000m<sup>2</sup> supplémentaires de bureaux, se développe sur quatre niveaux au-dessus du rez-de-chaussée et héberge plus de 700 salariés.

L'immeuble se distingue par sa conception, que le client a souhaité très innovante, respectant les critères de Haute Qualité Environnementale (HQE), qui n'étaient pas encore obligatoires à cette période. Le bâtiment dispose ainsi d'une toiture végétalisée, d'éoliennes verticales ainsi que d'une isolation double (extérieure et intérieure).

Premier édifice construit au sein de l'Ecoparc, il dispose en outre d'un emplacement de choix, les trois ailes blanches du bâtiment qui s'ouvrent vers le sud, sur la rade de Brest et la plage du Moulin Blanc, offrant un maximum de vues sur mer aux usagers des bureaux.



Le siège du groupe Arkéa a été conçu dès 2012 en respectant les normes de Haute Qualité Environnementale



# DES BÂTIMENTS ÉCOLOGIQUES À VOCATION SOCIALE

Créée fin 2012, la Fondation Bardon construit ou finance des projets de construction dans plusieurs pays du monde. Une volonté affichée du dirigeant du Groupe d'être en phase avec ses valeurs, sociales et environnementales.



« C'était l'un de mes objectifs lors de mon arrivée dans l'entreprise : aider les autres dès que nos moyens nous le permettraient. La décision a été prise au moment où notre développement s'est accéléré et que nos résultats ont été au rendez-vous ».

Aujourd'hui, la fondation est sous l'égide de la Fondation de France. Elle est dirigée par un comité de six personnes qui se réunit une fois par trimestre afin de sélectionner les projets qui seront accompagnés.



## Des critères précis

50 000 à 60 000 euros sont ainsi alloués tous les ans par la Fondation à des programmes dans plusieurs pays du monde. « **Notre métier, c'est la construction. Et j'ai une passion depuis des années, le surf, qui me fait adhérer à des convictions environnementales fortes. La Fondation Bardon réunit donc ces deux notions : ce que nous savons faire, et ce que nous voulons défendre** ». Les projets soutenus financièrement doivent donc répondre à ces objectifs précis, et porter un aspect social fort.

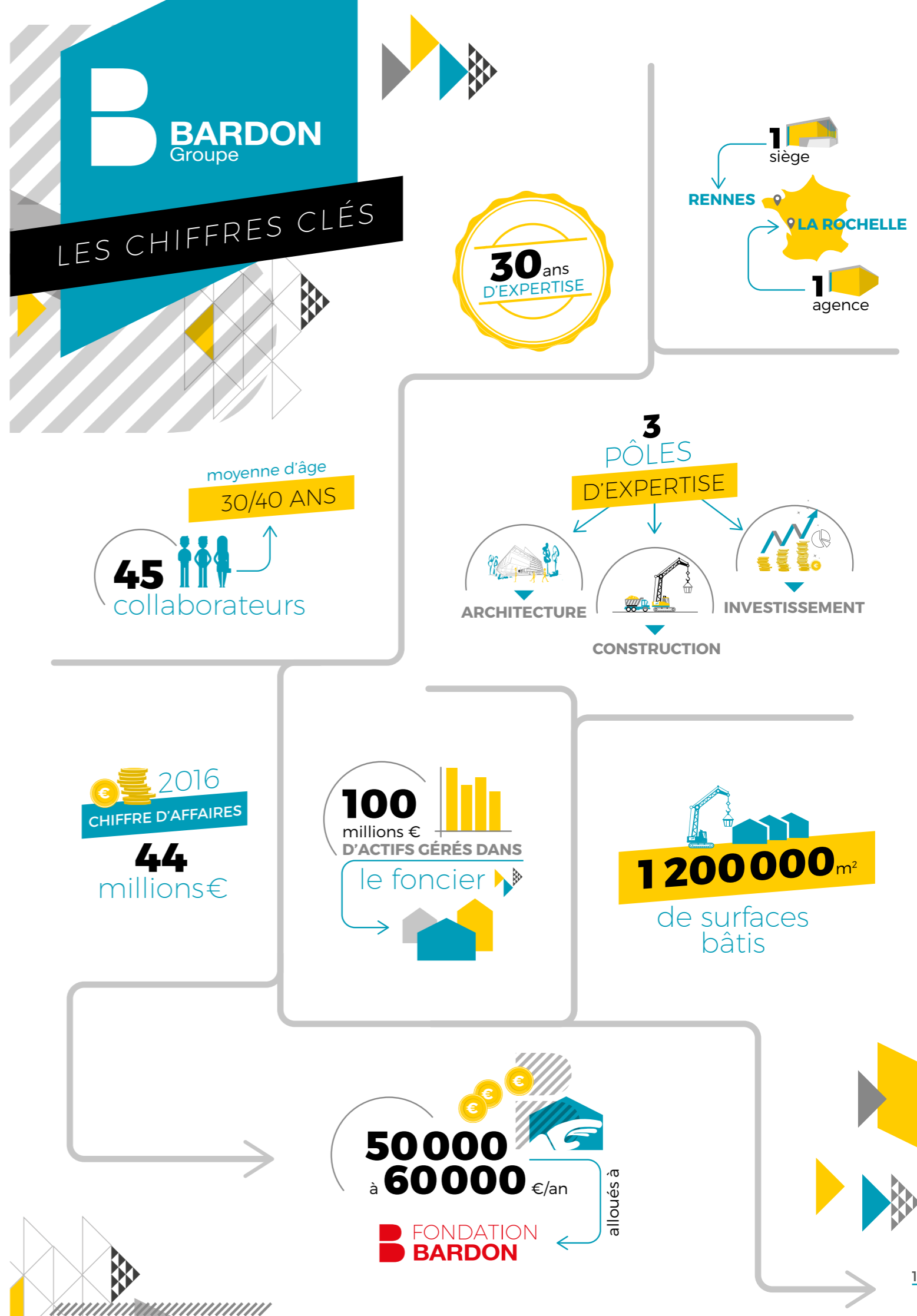
## De l'Ille-et-Vilaine à la Bolivie

Plusieurs projets ont d'ores et déjà été financés et réalisés : la reconstruction d'une école maternelle au Bénin, l'électrification d'un centre rural socio-culturel pour les femmes à Sidi Kaouki au Maroc... Plus localement, la rénovation d'une maison de bourg en Maison des Assistants Maternels à Combourtillé, en Ille-et-Vilaine, offrant ainsi plus de places de garderie à la population. « **Tous ces bâtiments, à leur manière, ont permis d'améliorer les conditions de vie des habitants** », explique Vincent Bardon.

« **Actuellement, la Fondation de France vérifie un grand nombre d'aspects de nos projets. À moyen terme, nous espérons avoir une fondation indépendante, qui dispose d'un ou deux salariés dont la fonction serait d'aller chercher des fonds. Notre objectif restera le même : axer nos interventions vers des projets qui s'inscrivent dans une logique de développement pérenne** ».



[groupe-bardon.com/fondation-bardon](http://groupe-bardon.com/fondation-bardon)





## CONTACTS PRESSE

AGENCE  
**COMMUNIQUEÉS**  
/// LES RELATIONS MÉDIAS

**Marlène PIASCO & Léa GUÉRIN**

02 99 79 60 89 – 06 89 07 61 38

[mpiasco@communiques.fr](mailto:mpiasco@communiques.fr) - [lguerin@communiques.fr](mailto:lguerin@communiques.fr)